

Dades estadístiques
Oficina Municipal de Turisme de
Torroella de Montgrí i l'Estartit

Any 2017



Torroella · l'Estartit · illes Medes
www.visitestartit.com

2 OFICINES DE TURISME

OFICINA DE TURISME DE L'ESTARTIT

Oberta tot l'any + de 3.000 hores

Horaris adaptats a les hores solars

Estiu: 12 hores

Hivern: de 7 a 10 hores

OFICINA DE TURISME DE TORROELLA DE MONTGRÍ

Oberta tot l'any + de 2.000 hores

Horaris adaptats a l'horari comercial de
Torroella



OFICINA DE TURISME DE L'ESTARTIT

38.888 consultes ateses

Augment d'un 5% en relació al 2016.

Els turistes **francesos** continuen essent la nacionalitat que més consultes realitza (**38%** del total), seguits dels **catalans** (**28%** del total).

Les Comunitats Autònomes que més ens consulten son el **País Basc** i **Madrid**, que representen un 32% i un 19% respectivament dels visitants espanyols. Seguides d'**Aragó** i **Navarra** (10%).

La informació més sol·licitada és sobre **la destinació**, (municipi, excursions a peu i en barca, llocs a visitar a l'entorn) que representen el **70% del total de consultes** i es manté similar al llarg dels anys.



OFICINA DE TURISME DE TORROELLA DE MONTGRÍ.

MUSEU DE LA MEDITERRÀNIA.

3.483 consultes ateses

Disminució d'un **15%** en relació al 2016.

Els turistes **catalans** son la nacionalitat que més consultes realitza(45% del total), seguits dels **francesos** (17% del total).

La informació més sol·licitada és sobre **la destinació**, (municipi, excursions a peu i en bici, llocs a visitar a l'entorn) que representen el **53,5% del total de consultes** i sobre les **activitats culturals** (19%).

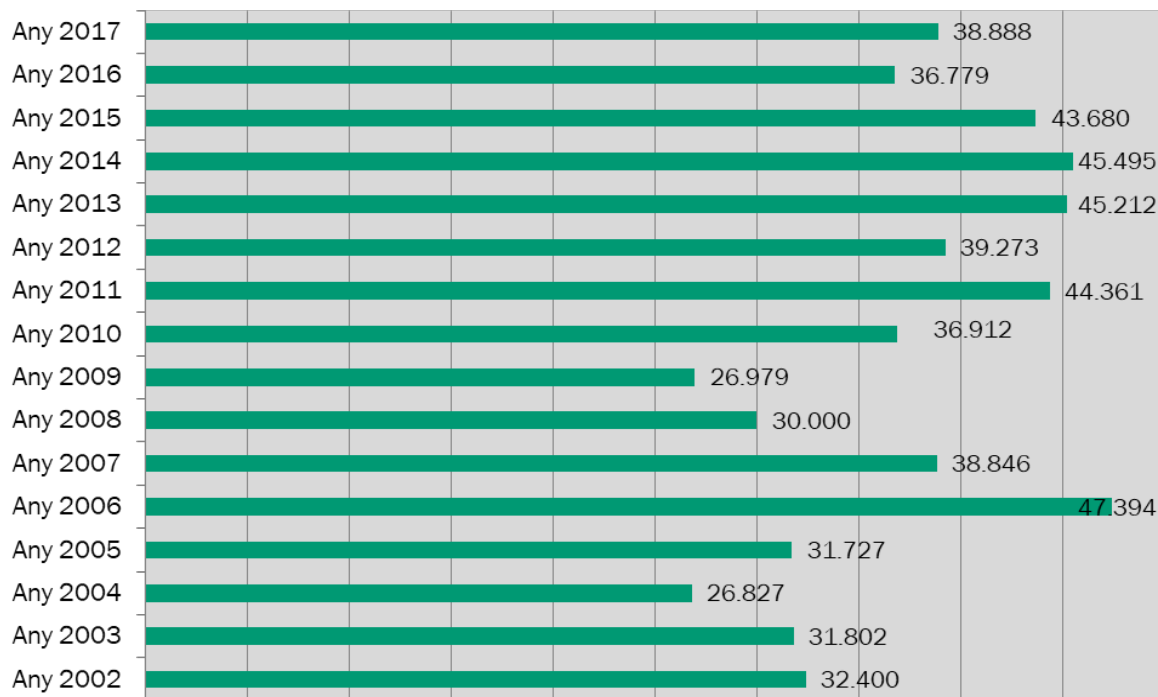


Acollida i informació al visitant. Consultes ateses

Comparativa demandes a l'Oficina de Turisme de l'Estartit

Anys 2002 a 2017

OFICINA DE TURISME DE L'ESTARTIT			
Mesos	Consultes	Telèfon	Total
Gener a desembre	37.747	1141	38.888



El nombre total de consultes ateses al llarg de l'any 2017 a l'Oficina Municipal de Turisme de l'Estartit ha sigut de **38.888** (de les quals 1.141 són consultes telefòniques).

• **Augment del 5% en relació al 2016.**

Acollida i informació al visitant. Consultes ateses.

Evolució de les consultes de l' Oficina de turisme

2003

Total: **31.802**

Estiu (26.873 passants 1.585 telèfon)

Hivern (3.007 passants 337 telèfon)

2004

Total: **26.827**

Estiu (20.594 passants 1.858 telèfon)

Hivern (3.713 passants 662 telèfon)

2005

Total: **31.727**

Estiu (25.116 passants 1.520 telèfon)

Hivern (4.359 passants 732 telèfon)

2006

Total: **47.394**

Estiu (39.644 passants 2.559 telèfon)

Hivern (4.564 passants 627 telèfon)

2007

Total: **38.846**

Estiu (32.424 passants 1.011 telèfon)

Hivern (4.923 passants 488 telèfon)

2008

Total: **30.000**

Estiu (24.847 passants 826 telèfon)

Hivern (4.012 passants 315 telèfon)

2009

Total: **26.979**

Estiu: (22.870 passants i 453 telèfon)

Hivern: (3.411 passants i 245 telèfon)

2010

Total: **36.912**

Estiu: (32.165 passants i 707 telèfon)

Hivern: (3.858 passants i 186 telèfon)

2011

Total: **44.366**

Estiu: (39.648 passants i 518 telèfon)

Hivern: (4.011 passants i 189 telèfon)

2012

Total: **39.273**

Estiu: (33.565 passants i 641 telèfon)

Hivern: (4.863 passants i 193 telèfon)

2013

Total: **45.212**

Estiu: (39.743 passants i 720 telèfon)

Hivern: (4.573 passants i 176 telèfon)

2014

Total: **45.495**

Estiu: (40.188 passants i 660 telèfon)

Hivern: (4.473 passants i 174 telèfon)

2015

Total: **43.680**

Estiu: (38.488 passants i 543 telèfon)

Hivern: (4.547 passants i 102 telèfon)

2016

Total: **36.779**

Estiu: (31.572 passants i 709 telèfon)

Hivern: (4.379 passants i 119 telèfon)

2017

Total: **38.888**

Estiu: (34.574 passants i 1005 telèfon)

Hivern: (3.174 passants i 136 telèfon)



Acollida i informació al visitant. Consultes ateses

Demandes a l'Oficina de Turisme de l'Estartit segons Nacionalitat:

Anys 2017

Submergeix-te
a Torroella i l'Estartit

NACIONALITAT	GENER		FEBRER		MARÇ		ABRIL		MAIG		JUNY		JULIOL		AGOST		SETEMBRE		OCTUBRE		NOVEMBRE		DESEMBRE		TOTAL	
	P	T	P	T	P	T	P	T	P	T	P	T	P	T	P	T	P	T	P	T	P	T	P	T	P	T
CATALANA	128	18	97	23	192	14	656	56	403	37	915	97	1.894	152	3.800	275	1.449	116	229	15	100	7	77	6	9.940	816
ESPANYOLA	16	0	10	1	31	9	178	6	95	3	493	6	1.292	21	2.258	45	514	4	23	1	6	1	3	0	4.919	97
BRITANICA	20	0	22	0	76	1	96	3	176	0	336	0	334	2	434	10	364	3	83	1	24	0	6	0	1.971	20
FRANCESA	76	7	96	5	262	5	1.038	16	1.015	6	1.234	9	2.714	29	5.043	65	2.290	19	568	4	133	1	43	3	14.512	169
ALEMANYA	22	0	26	0	67	0	85	2	108	0	194	5	243	4	361	0	365	0	64	0	18	0	7	0	1.560	11
HOLANDESA	11	0	6	0	23	0	144	1	240	0	225	0	536	4	505	3	316	1	49	0	19	0	0	0	2.074	9
ITALIANA	0	0	1	0	1	0	7	0	19	0	50	0	78	1	123	2	50	0	3	0	4	0	1	0	337	3
BELGA	0	0	3	0	7	0	28	0	49	0	76	0	202	3	152	2	166	2	15	0	6	0	7	0	711	7
ESCANDINAVIA	0	0	4	0	5	0	5	0	22	0	60	2	115	0	46	0	31	0	4	0	0	0	0	0	292	2
PAISOS EST	0	0	3	0	6	0	3	0	26	0	64	0	62	1	57	0	73	0	14	0	1	0	0	0	309	1
ALTRES	17	0	8	0	26	0	63	0	86	1	179	1	257	2	283	2	148	0	46	0	6	0	3	0	1.122	6
TOTAL	290	25	276	29	696	29	2.303	84	2.239	47	3.826	120	7.727	219	13.062	404	5.766	145	1.098	21	317	9	147	9	37.747	1.141

Els turistes **francesos** continuen essent la nacionalitat que més ens visita (**14.681 consultes**). En segon lloc continuen els **catalans** amb **10.756** consultes.

La tercera i quarta nacionalitat amb consultes són els **espanyols**, amb **5.016** consultes i els **holandesos**, amb **2.083** consultes.

Acollida i informació al visitant. Consultes ateses

Demandes a l'Oficina de Turisme de l'Estartit segons tipus d'informació sol·licitada - 2017



TIPUS INFORMACIÓ	GENER		FEBRER		MARÇ		ABRIL		MAIG		JUNY		JULIOL		AGOST		SETEMBRE		OCTUBRE		NOVEMBRE		DESEMBRE		TOTAL	
	P	T	P	T	P	T	P	T	P	T	P	T	P	T	P	T	P	T	P	T	P	T	P	T	P	T
ALLOTJAMENT: HOTELS	1	0	3	1	9	1	16	2	25	1	41	4	33	9	55	10	42	0	10	0	1	0	2	0	238	28
CÀMPINGS	1	1	2	0	12	1	30	3	15	1	29	1	35	2	43	2	35	0	10	0	2	0	0	1	214	12
APMTS. I CASES	1	1	4	1	5	3	17	6	20	0	20	1	33	7	35	6	33	1	5	0	0	0	0	0	173	26
TURISME RURAL	0	0	0	0	0	1	4	2	6	0	6	0	4	0	2	0	9	0	1	0	0	0	0	0	32	3
RESTAURANTS	2	0	5	1	19	1	36	2	47	0	61	2	103	2	158	5	75	0	18	1	6	0	3	0	533	14
TRANSPORTS I COMUNICACIONS	24	1	17	2	40	4	96	14	130	10	230	30	635	33	1.060	87	447	20	74	2	20	2	11	2	2.784	207
SERVEIS OFICIALS I SANITARIS	0	0	0	0	1	0	3	1	7	0	12	1	25	3	38	3	23	3	0	0	0	0	0	0	109	11
INFORMACIÓ GRAL. MUNICIPI	84	4	64	11	217	11	662	29	648	18	1.037	32	1.883	63	3.597	104	1.675	48	328	6	108	5	49	4	10.352	335
EXCURSIONS A PEU / BICI	44	2	72	3	113	4	423	3	355	2	491	1	975	6	1.585	11	785	11	246	0	76	1	32	0	5.197	44
EXCURSIONS EN BARCA	6	0	14	0	52	0	209	10	152	3	252	9	566	17	1.065	19	355	4	102	0	21	0	5	0	2.799	62
PLÀNOL MUNICIPI	51	2	30	2	90	0	156	1	229	0	426	0	570	1	831	0	348	0	54	0	21	1	9	0	2.815	7
INFORMACIÓ VOLTANTS	30	1	30	1	78	0	350	0	339	2	496	3	1.057	4	1.833	9	850	2	157	1	35	0	11	1	5.266	24
ACTIVITATS ESPORTIVES	1	0	2	1	14	0	23	2	17	0	30	2	88	3	210	7	38	0	4	0	3	0	21	0	451	15
ACTIVITATS CULTURALS	35	11	24	6	22	0	148	6	131	5	396	18	902	41	1.059	89	774	43	47	6	15	0	0	0	3.553	225
ACTIVITATS NÀUTIQUES (nou 2016)	0	0	5	0	10	0	24	1	40	1	94	11	271	12	462	17	81	6	23	3	3	0	1	1	1.014	52
ACTIVITATS TUR. FAMILIAR (nou 2016)	4	1	0	0	2	0	45	0	25	1	55	1	149	8	322	10	54	3	8	0	1	0	0	0	1.865	78
METEOROLOGIA	1	1	0	0	3	1	11	0	8	0	8	0	10	0	29	5	19	1	1	2	1	0	1	0	471	34
PLATGES I CALES	4	0	2	0	9	2	53	2	45	3	142	4	388	8	677	20	125	3	10	0	4	0	2	0	1.115	37
TOTAL	289	25	274	29	696	29	2.306	84	2.239	47	3.826	120	7.727	219	13.061	404	5.768	145	1.098	21	317	9	147	9	37.748	755

La informació més sol·licitada és sobre la destinació, en un sentit ampli que va des com moure's i situar-se (plànol del municipi), llocs a visitar les activitats a fer, etc.

Cal destacar la sol·licitud d'excursions a peu i en bicicleta, que ha augmentat un 6% respecte el 2016 i la demanda de transports i comunicació en un 14 %.



Torroella · l'Estartit · illes Medes

www.visitestartit.com

Acollida i informació al visitant. Consultes ateses

Demandes a l'Oficina de Turisme de l'Estartit segons Comunitats Autònomes - 2017

COMUNITATS AUTÒNOMES	GENER		FEBRER		MARÇ		ABRIL		MAIG		JUNY		JULIOL		AGOST		SETEMBRE		OCTUBRE		NOVEMBRE		DESEMBRE		TOTAL			
	P*	T*	P	T	P	T	P	T	P	T	P	T	P	T	P	T	P	T	P	T	P	T	P	T	P	T		
ANDALUSIA	0	0	2	0	0	2	8	0	1	0	8	2	30	0	31	5	29	0	0	0	0	0	0	0	0	0	109	9
ARAGÓ	0	0	2	0	6	0	19	2	10	2	38	0	138	0	215	0	81	2	0	1	2	0	0	0	0	511	7	
ASTÚRIES	0	0	0	0	0	2	4	0	1	0	7	0	25	0	35	0	4	0	0	0	0	0	0	0	0	76	2	
BALEARS	0	0	0	0	0	0	0	0	1	0	3	0	6	0	12	0	0	0	0	0	0	0	0	0	0	22	0	
CANÀRIES	0	0	0	0	0	0	0	0	2	0	4	0	10	0	3	0	1	0	0	0	0	0	0	0	0	20	0	
CANTÀBRIA	0	0	0	0	0	0	3	0	4	0	12	0	17	0	22	1	15	0	0	0	0	0	0	0	0	73	1	
CASTELLA-LA MANXA	0	0	0	0	0	0	4	0	2	0	10	0	45	0	67	0	20	0	3	0	0	0	0	0	0	151	0	
CASTELLA-LLEÓ	4	0	0	0	0	0	10	0	12	0	51	0	89	0	147	2	42	0	0	0	0	0	0	0	0	355	2	
ESTREMADURA	0	0	0	0	0	0	0	0	0	0	5	0	6	0	28	0	5	0	0	0	0	0	0	0	0	44	0	
GALICIA	0	0	2	0	3	0	0	0	3	0	8	0	29	0	66	0	2	0	3	0	0	0	0	0	0	116	0	
LA RIOJA	0	0	0	0	0	0	8	0	0	0	5	0	44	0	63	0	11	0	0	0	0	0	0	0	0	131	0	
MADRID	5	0	0	0	9	4	24	4	11	1	73	0	252	11	429	21	82	2	9	0	2	0	1	0	897	43		
MÚRCIA	0	0	0	0	0	0	4	0	4	0	6	0	1	0	29	0	5	0	0	0	0	0	0	0	0	49	0	
NAVARRA	0	0	0	0	0	0	27	0	10	0	67	0	202	0	142	1	50	0	1	0	0	0	0	0	0	499	1	
PAÍS BASC	0	0	0	0	10	1	53	0	15	0	134	3	351	6	863	10	122	0	2	0	0	1	2	0	1.552	21		
PAÍS VALENCIÀ	7	0	0	0	3	0	14	0	9	0	36	1	37	0	105	3	45	0	5	0	2	0	0	0	263	4		
TOTAL	16	0	6	0	31	9	178	6	85	3	467	6	1.282	17	2.257	43	514	4	23	1	6	1	3	0	4.868	90		

Les Comunitats Autònomes que més ens visiten son el **País Basc** i **Madrid**, que representen un 32% i un 19% respectivament dels visitants espanyols. Seguides d'**Aragó** (10%).



Acollida i informació al visitant. Consultes ateses

Demandes a l'Oficina de Turisme de Torroella de Montgrí (Museu de la Mediterrània) segons Nacionalitats - Any 2017

NACIONALITAT	GENER		FEBRER		MARÇ		ABRIL		MAIG		JUNY		JULIOL		AGOST		SETEMBRE		OCTUBRE		NOVEMBRE		DESEMBRE		TOTAL	
	P*	T*	P	T	P	T	P	T	P	T	P	T	P	T	P	T	P	T	P	T	P	T	P	T	P	T
CATALANA	11	1	40	5	37	0	122	2	30	0	132	0	302	13	392	39	201	5	89	5	33	2	111	12	1.500	84
ESPANYOLA	3	0	1	2	9	0	24	0	21	0	43	1	125	3	208	5	71	0	21	2	8	5	9	0	543	18
BRITANICA	7	0	0	0	4	0	12	0	13	1	24	0	26	0	33	0	31	0	16	0	5	0	0	0	171	1
FRANCESA	0	0	8	0	16	0	33	0	37	0	45	0	153	4	167	1	77	0	40	1	11	0	15	1	602	7
ALEMANYA	0	0	0	0	3	0	6	0	16	0	1	0	19	3	18	0	19	0	8	0	6	0	0	0	96	3
HOLANDESA	0	0	0	0	1	0	1	0	11	0	25	0	30	0	30	1	1	0	6	0	0	0	6	0	111	1
ITALIANA	0	0	0	0	0	0	0	0	0	0	0	0	9	0	13	0	10	0	5	0	1	0	0	0	38	0
BELGA	0	0	0	0	0	0	1	0	3	0	7	0	25	0	18	0	2	0	5	0	1	0	1	0	63	0
ESCANDINAVIA	0	0	0	0	0	0	0	0	0	0	0	0	6	0	4	0	0	0	0	0	0	0	0	0	10	0
PAISOS EST	0	0	0	0	1	0	0	0	0	0	0	0	6	0	13	0	7	0	0	0	3	0	0	0	30	0
ALTRES	0	1	7	0	0	0	2	0	1	0	14	0	14	0	49	0	45	0	12	0	0	0	6	0	150	1
TOTAL	21	2	56	7	71	0	201	2	132	1	291	1	715	23	945	46	464	5	202	8	68	7	148	13	3.314	115

Els **catalans** segueixen essent amb diferència els visitants que més demandes realitzen al Museu (**1.584 consultes**) seguits dels **francesos** amb **609** consultes.



Acollida i informació al visitant. Oficines de turisme

Demandes a l'Oficina de Turisme de Torroella de Montgrí (Museu de la Mediterrània) Segons tipus d'informació sol·licitada - Any 2017

TIPUS INFORMACIÓ	GENER		FEBRER		MARÇ		ABRIL		MAIG		JUNY		JULIOL		AGOST		SETEMBRE		OCTUBRE		NOVEMBRE		DESEMBRE		TOTAL	
	P	T	P	T	P	T	P	T	P	T	P	T	P	T	P	T	P	T	P	T	P	T	P	T	P	T
ALLOTJAMENT: HOTELS	0	0	0	0	0	0	0	0	1	0	1	0	1	0	5	1	0	0	1	0	0	0	0	0	9	1
CÀMPINGS	0	0	1	0	2	0	2	0	0	0	1	0	0	0	0	1	1	0	0	0	0	0	1	0	8	1
APMTS. I CASES	0	0	0	0	0	0	1	0	0	0	1	0	0	0	0	1	1	0	1	0	0	0	0	1	4	2
TURISME RURAL	0	0	0	0	0	0	2	0	1	0	0	0	0	0	0	0	0	0	0	0	0	0	0	3	0	
RESTAURANTS	0	0	3	0	0	0	6	0	5	0	11	0	20	0	17	4	9	0	8	0	3	0	5	1	87	5
TRANSPORTS I COMUNICACIONS	3	1	5	2	3	0	5	0	3	0	12	0	17	2	25	1	12	3	5	0	3	0	4	1	97	10
SERVEIS OFICIALS I SANITARIS	0	0	0	0	0	0	0	0	1	0	1	1	6	1	7	1	5	0	1	1	0	0	3	2	24	6
INFORMACIÓ GRAL. MUNICIPI	5	0	12	1	18	0	49	0	20	1	52	0	144	3	158	3	78	1	34	3	12	1	30	1	612	14
EXCURSIONS A PEU / BICI	3	0	7	1	14	0	26	1	30	0	60	0	154	3	161	7	67	0	48	1	12	2	36	1	618	16
EXCURSIONS EN BARCA	0	0	2	0	1	0	12	0	0	0	1	0	7	0	10	1	8	0	3	0	0	0	1	0	45	1
PLÀNOL MUNICIPI	4	0	9	0	12	0	23	0	24	0	44	0	78	0	131	2	89	0	33	0	11	0	23	0	481	2
INFORMACIÓ VOLTANTS	6	0	5	0	15	0	32	0	20	0	61	0	109	2	159	5	92	0	40	0	11	0	34	2	584	9
ACTIVITATS ESPORTIVES	0	0	0	0	0	0	3	0	1	0	5	0	11	1	5	0	3	0	0	0	1	1	1	0	30	2
ACTIVITATS CULTURALS	0	1	5	1	4	0	29	0	22	0	26	0	134	9	217	15	83	1	23	3	14	3	57	12	614	45
ACTIVITATS NÀUTIQUES	0	0	0	0	0	0	0	0	1	0	2	0	4	0	8	1	0	0	0	0	0	0	2	0	17	1
ACTIVITATS FAMILIARS	0	0	0	0	1	0	0	0	2	0	3	0	6	2	12	0	3	0	1	0	0	0	3	2	31	4
METEOROLOGIA	0	0	0	0	1	0	0	0	0	0	0	0	0	0	1	0	3	0	0	0	0	0	0	0	5	0
PLATGES I CALES	0	0	1	0	0	0	11	1	1	0	10	0	24	0	29	3	10	0	4	0	0	0	1	0	91	4
TOTAL	21	2	50	5	71	0	201	2	132	1	291	1	715	23	945	46	464	5	202	8	67	7	201	23	3.360	123

Les principals informacions sol·licitades són: excursions a peu i bici, informació general del municipi i activitats culturals, seguit del plànol municipi.

Acollida i informació al visitant. Ocupació establiments turístics

El mes d'**agost**
continua essent el
mes amb un
percentatge més alt
d'ocupació en tots els
sectors:

Apartaments:
93%

Càmpings:
80%.

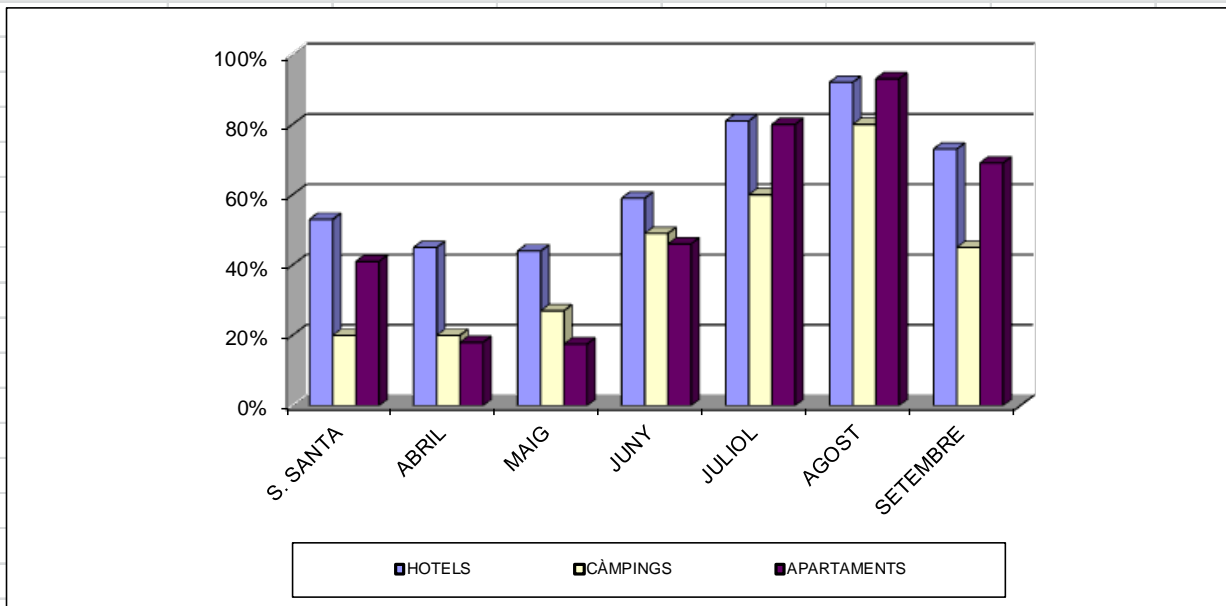
Hotels:
92%.



Acollida i informació al visitant. Ocupació establiments turístics

OCUPACIÓ dels ESTABLIMENTS TURÍSTICS d'ALLOTJAMENT Any 2017

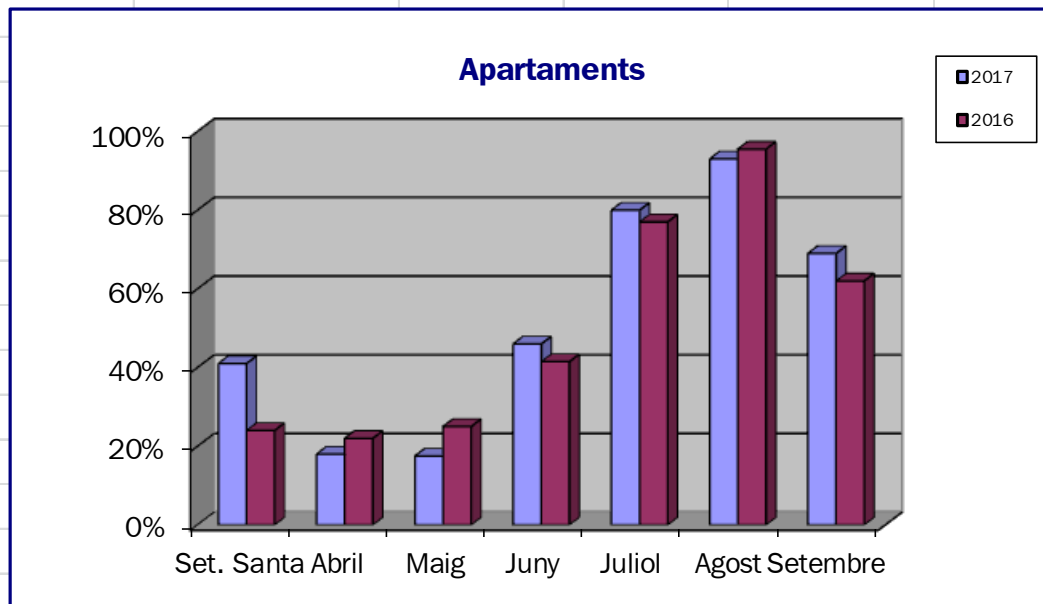
	S. SANTA	ABRIL	MAIG	JUNY	JULIOL	AGOST	SETEMBRE
HOTELS	53%	45%	44%	59%	81%	92%	73%
CÀMPINGS	20%	20%	27%	49%	60%	80%	45%
APARTAMENTS	41%	18%	18%	46%	80%	93%	69%



Acollida i informació al visitant.

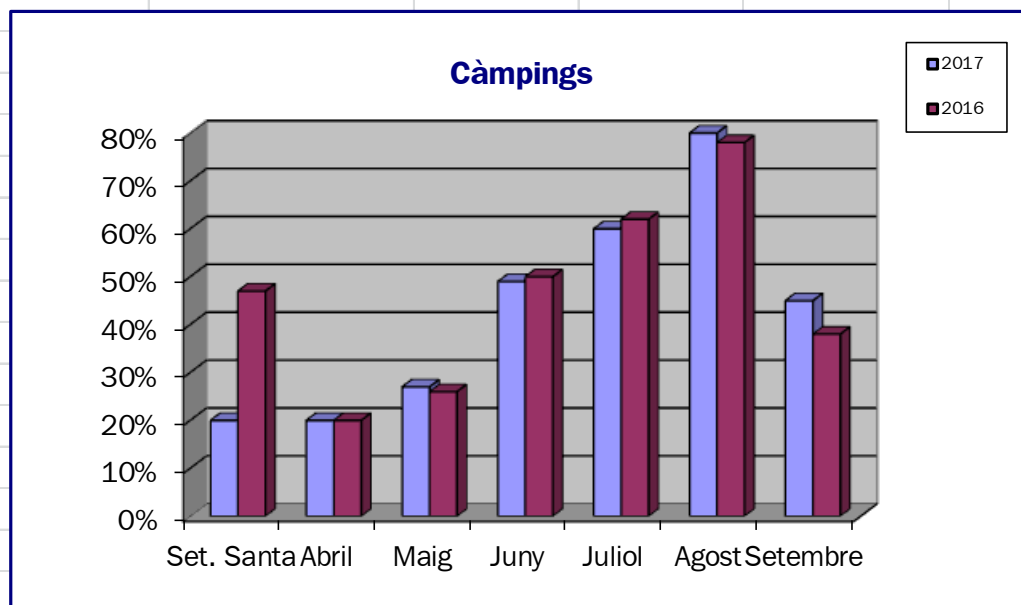
Ocupació establiments turístics - Apartaments

APARTAMENTS	2017	2016	variació 17-16
Set. Santa	41%	24%	17
Abril	18%	22%	-4
Maig	18%	25%	-7
Juny	46%	42%	4
Juliol	80%	77%	3
Agost	93%	96%	-3
Setembre	69%	62%	7



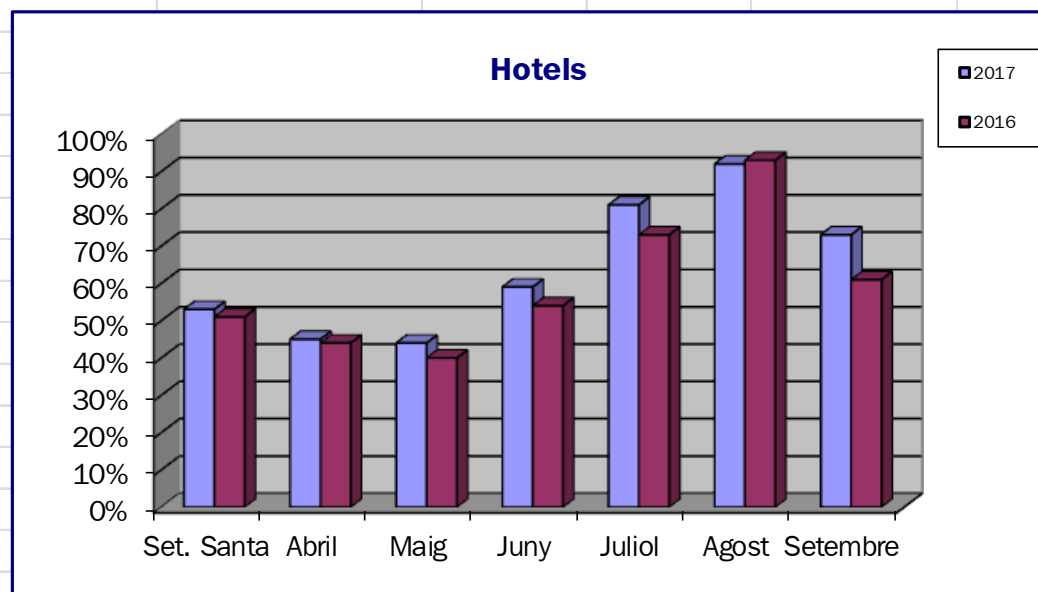
Acollida i informació al visitant. Ocupació establiments turístics – Càmpings

CÀMPINGS	2017	2016	variació 17-16
Set. Santa	20%	47%	-27
Abril	20%	20%	0
Maig	27%	26%	1
Juny	49%	50%	-1
Juliol	60%	62%	-2
Agost	80%	78%	2
Setembre	45%	38%	7



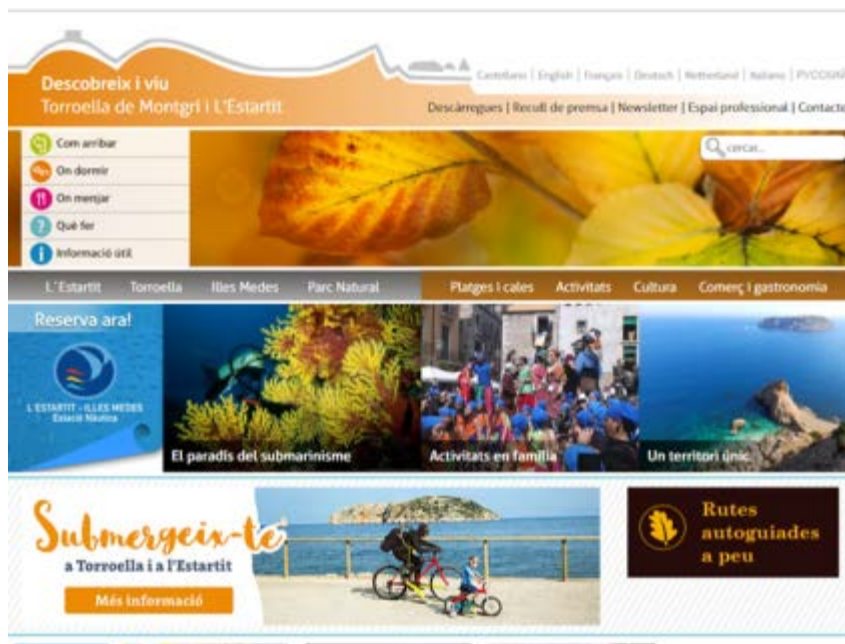
Acollida i informació al visitant. Ocupació establiments turístics – Hotels

HOTELS	2017	2016	variació 17-16
Set. Santa	53%	51%	2
Abril	45%	44%	1
Maig	44%	40%	4
Juny	59%	54%	5
Juliol	81%	73%	8
Agost	92%	93%	-1
Setembre	73%	61%	12



Promoció i comunicació: www.visitestartit.com

Submergeix-te
a Torroella i L'Estartit



Amb el vent de cara, el sol d'esquena, l'horitzó a les mans, els peus a terra.
Les ancestrals torres del Montgrí ens guaiten. El mar, al fons, ens parla i ens refreca els pensaments després de l'ardor assolellat dels murs de la història.
I tot i així, desde les algüdes ens arriba la salinitat de l'Estartit, despertant-nos el desig de les algües cristal·lines i la sorra fina.

**TANQUEM EL PORTAL TURÍSTIC DES DE
LA SEVA RENOVACIÓ EL 2012 AMB
1.058.125 VISITES**

**NOVA WEB
2017**

Torroella · l'Estartit · illes Medes
www.visitestartit.com

Promoció i comunicació: Xarxes socials en xifres

facebook.

4415 Seguidors

9.120 visites totals



Promoció i comunicació: Xarxes socials en xifres

Submergeix-te
a Torroella i L'Estartit



Torroella · l'Estartit · illes Medes
www.visitstartit.com

6 vídeos específics
61.407 reproduccions

Promoció i comunicació: Xarxes socials en xifres



Spot promocional “Submergeix-te”
Youtube: 11.484 reproduccions
Facebook: + 60.000 views

• Facebook: + 60.000 view

Promoció i comunicació: Xarxes socials en xifres

Submergeix-te
a Torroella i L'Estartit



1329 seguidors
5747 tuits publicats

Promoció i comunicació: Xarxes socials en xifres

Submergeix-te
a Torroella i L'Estartit



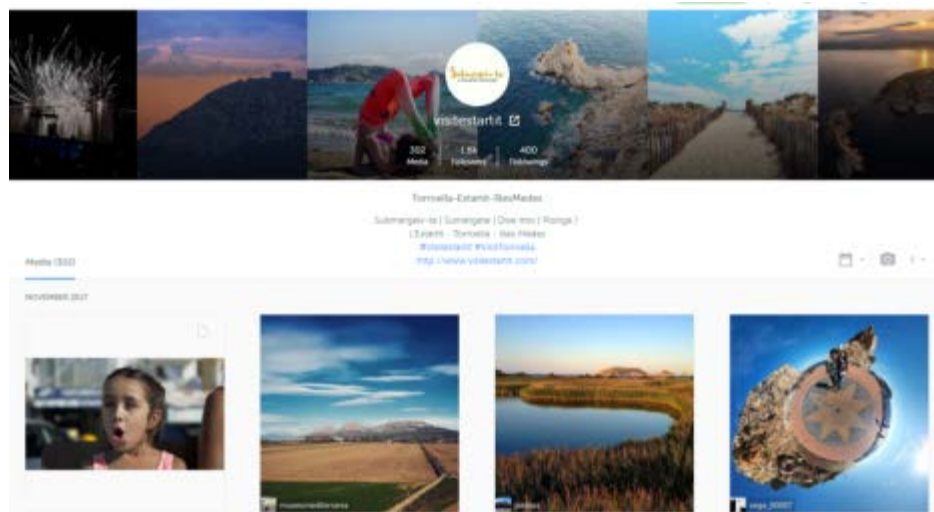
Instagram

1587 Seguidors

303 publicacions

#VisitEstartit 3.196

#VisitTorroella 942



Torroella · l'Estartit · illes Medes
www.visitestartit.com